

CLUTCH CARTER/COVER

assembly instruction

CONSTRUCTION MATERIAL aluminum alloy 2024 and 7075

MACHINING CNC turning and milling

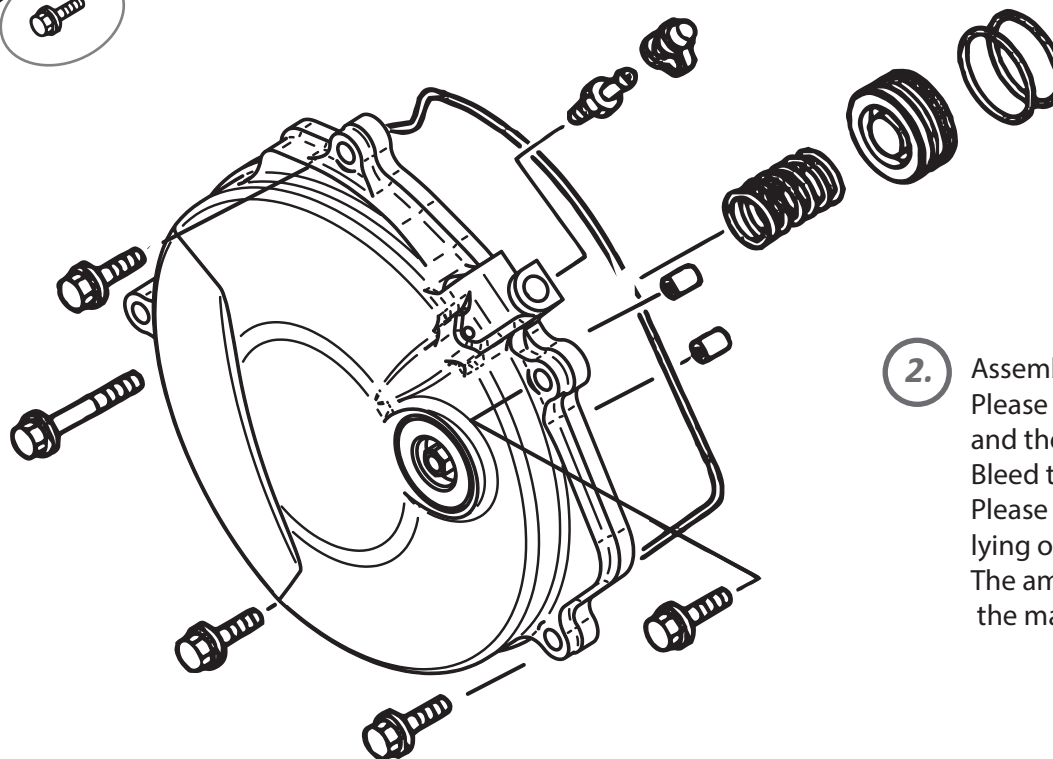
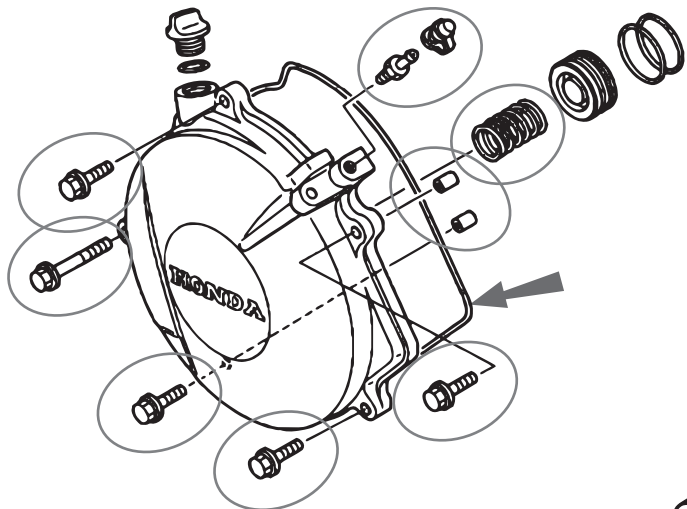
SURFACE TREATMENT coloured anodic hoxidation



COSTA SPECIAL PARTS

info@costaspecialparts.it

1. Please keep the stock parts shown in the picture to assembly the CSP clutch cover:
 - inner slave cylinder spring
 - carter centering pins
 - carter assembly screws
 - bleed screw and rubber cap
 - carter seal



2. Assembly the carter as shown in the picture. Please use the stock parts shown at step 1 and the slave cylinder with O-ring that came in the kit. Bleed the system as you do with the stock cover. Please use the front oil plug to refill, keeping the bike lying on the ground. The amount of oil remains the one suggested by the manufacturer .

Manufacturer:
O.M. Costa Snc
fraz. Cervarolo
13019 Varallo Sesia
(Vercelli) Italia

MADE IN ITALY

All CSP's special parts must only be applied to motorcycles non intended for road use, but only in competitions track and race fields. The assembly must be performed by technicians or professionals. Manufacturer is not liable for damage caused by the incorrect use of its products.

COPERCHIO CARTER FRIZIONE

istruzioni di assemblaggio

MATERIALE DI COSTRUZIONE lega di alluminio 2024 e 7075

LAVORAZIONI fresatura e tornitura dal pieno

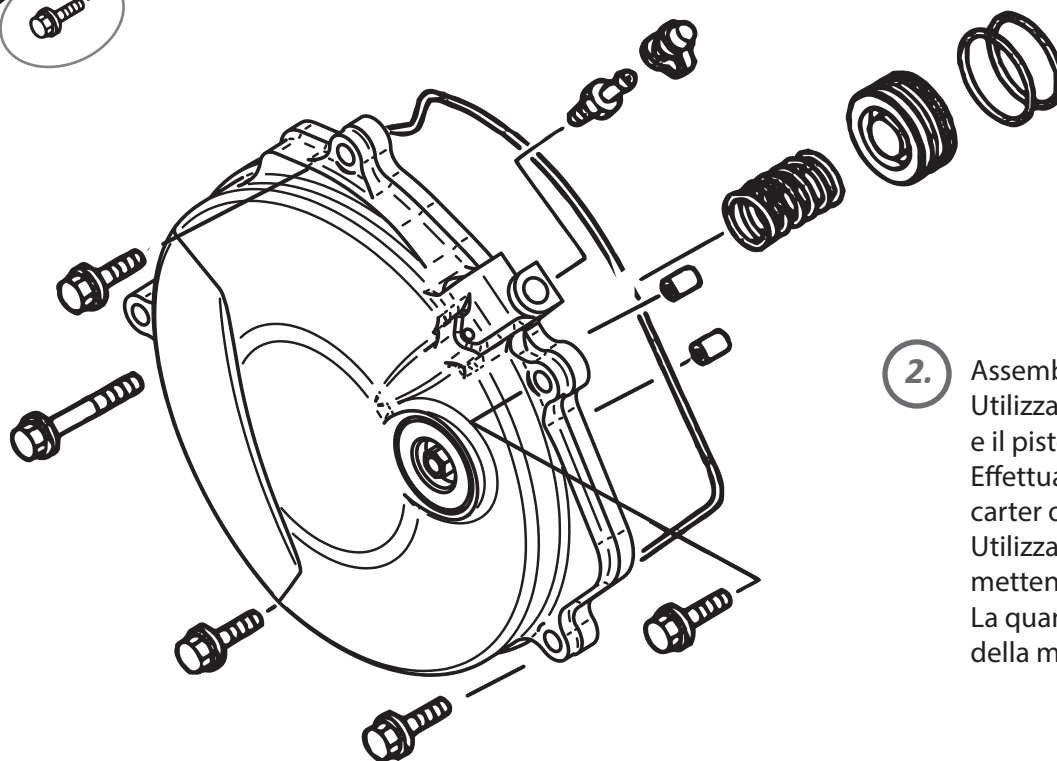
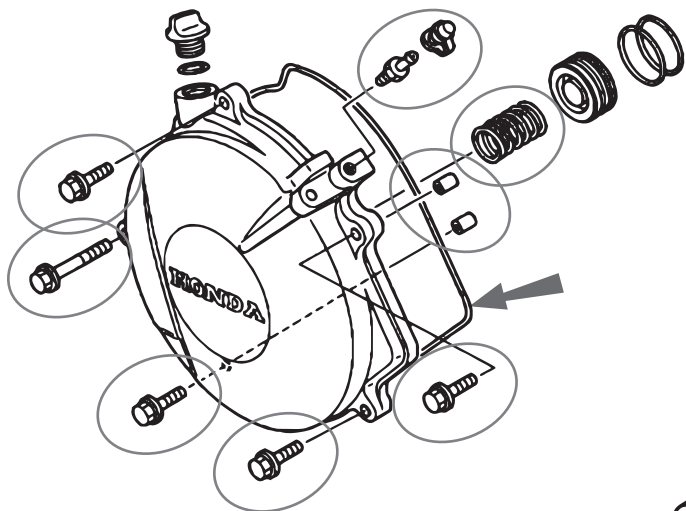
TRATTAMENTI SUPERFICIALI ossidazione anodica colore



COSTA SPECIAL PARTS

info@costaspecialparts.it

1. Le parti originali indicate in figura vanno mantenute per il montaggio del carter CSP:
- molla interna del pistoncino
 - nottolini centraggio carter
 - viti di montaggio carter
 - vite spurgo e cappuccio in gomma
 - guarnizione carter



2. Assemblare il carter CSP come mostrato in figura. Utilizzare le parti originali mostrate nel punto 1 e il pistoncino completo di O-ring fornito nel kit. Effettuare lo spurgo dell'impianto come con il carter originale. Utilizzare il tappo frontale per il rabbocco di olio mettendo la moto sdraiata sul fianco. La quantità di olio resta quella indicata dal costruttore della moto.

Produttore:
O.M. Costa Snc
fraz. Cervarolo
13019 Varallo Sesia
(Vercelli) Italia

MADE IN ITALY

Tutte le parti speciali CSP devono essere applicate esclusivamente a motocicli non destinati a circolare su strada, ma solo nell'ambito di competizioni e appositi campi gara. L'assemblaggio deve essere eseguito da tecnici e/o professionisti del settore. L'azienda produttrice non risponde dei danni causati dall'incorretto utilizzo dei propri prodotti.